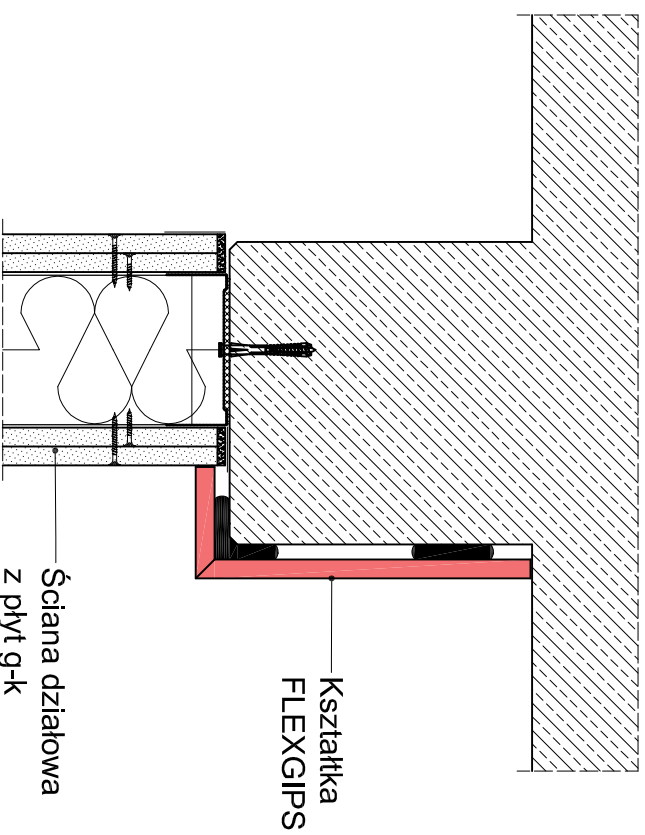
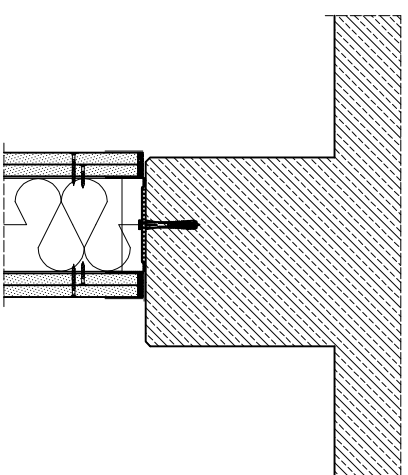



Kształtka FLEXGIPS



| | | | | |
|-------|---|------------|---------------|---|
| Nazwa | Kształtka FLEXGIPS - obudowa podciągu kątownik | | |  flexgips [™] Główna 16b, Otwock Włchki 07-400 Karzew Telefon: +48 501 535 428 E-mail: info@flexgips.com |
| Data | Projektował | Skala | Nr. kształtki | |
| | | 1:5 | KFG38 | |